



Odesláno datovou zprávou na:

IDDS: 73mapvt (Obec Seletice)

Oznámení o přerušení dodávky elektrické energie č. 110060885831

Dovolte, abychom Vás informovali o plánovaném přerušení dodávky elektrické energie v katastru Vaší obce **dne 24. 5. 2023 od 7:30 do 16:30** v rozsahu uvedeném v příloze této zprávy.

Energetický zákon nám ukládá povinnost oznamovat plánovanou odstávku nejméně 15 dní před její realizací, tj. omezením nebo přerušením dodávek elektrické energie.

Na základě uvedeného si Vás dovoluujeme požádat o součinnost při informování Vašich obyvatel zveřejněním přiloženého oznámení na úřední desce, internetových stránkách a případně i dalším způsobem v místě obvyklým.

Přerušení dodávky elektrické energie je nutné z důvodu plánovaných prací na distribuční soustavě, které jsou nezbytné pro zajištění bezpečných a spolehlivých dodávek elektřiny.

Zasílání oznámení o plánovaných odstávkách e-mailem nebo SMS si může sjednat každý zákazník ke svému odběrnému místu jednoduše a zdarma na www.cezdistribuce.cz/sluzba, popř. jsou tyto informace k dispozici také na www.cezdistribuce.cz/odstavky, a to vždy nejpozději 15 dnů před konáním odstávky.

Děkujeme Vám za spolupráci a zveřejnění přiložených podkladů Vašim obyvatelům.

S pozdravem

Mgr. Ondřej Horák
Vedoucí odboru Obsluha partnerů
ČEZ Distribuce, a. s.

dne **24. 5. 2023** od **7:30** do **16:30** hodin

Plánovaná odstávka zahrnuje tyto lokality:**Košík (okres Nymburk)**část obce **Doubravany**

č. p. 1, 2, 3, 5, 6, 8-19, 21, 22, 23, 24, 26, 27, 30, 31, 36, 37, 39, 40, 41, 45, 46, 48, 50, 52, 54, 56-60, 62, 63, 65, 66, 68, 69, 78-84, 86, 88

kat. území **Doubravany** (kód **670821**): **parcelní č.** 144/1, 265, 1721, 1741, 2099část obce **Košík**

č. p. 1-5, 7, 9-53, 55-62, 64, 65, 67-82, 85, 87, 88, 89, 91-95, 97-104, 106, 107, 108

část obce **Sovolusky**

č. p. 1-13, 15-19, 21, 23

č. ev. 4001

část obce **Tuchom**

č. p. 1, 3, 5, 6, 7, 8, 10, 11, 12, 13, 15-41, 43, 44, 45, 47, 48, 49, 51-55, 57, 59, 62, 63, 65-73

kat. území **Tuchom** (kód **670871**): **parcelní č.** 1687kat. území **Sovolusky u Košíku** (kód **670863**): **parcelní č.** 1232/3kat. území **Košík** (kód **670839**): **parcelní č.** 520/4, 1707/9**Seletice (okres Nymburk)**

č. p. 1, 3-11, 13-27, 29-41, 43-61, 63-77, 79-84, 87, 88, 89, 91, 92, 94-108, 110-156, 159, 161, 162, 165, 166, 168, 169, 171, 173, 180

kat. území **Seletice** (kód **670855**): **parcelní č.** 9/1, 33/8, 135, 195/2, 214/9, 431/1, 1247**UPOZORNĚNÍ**

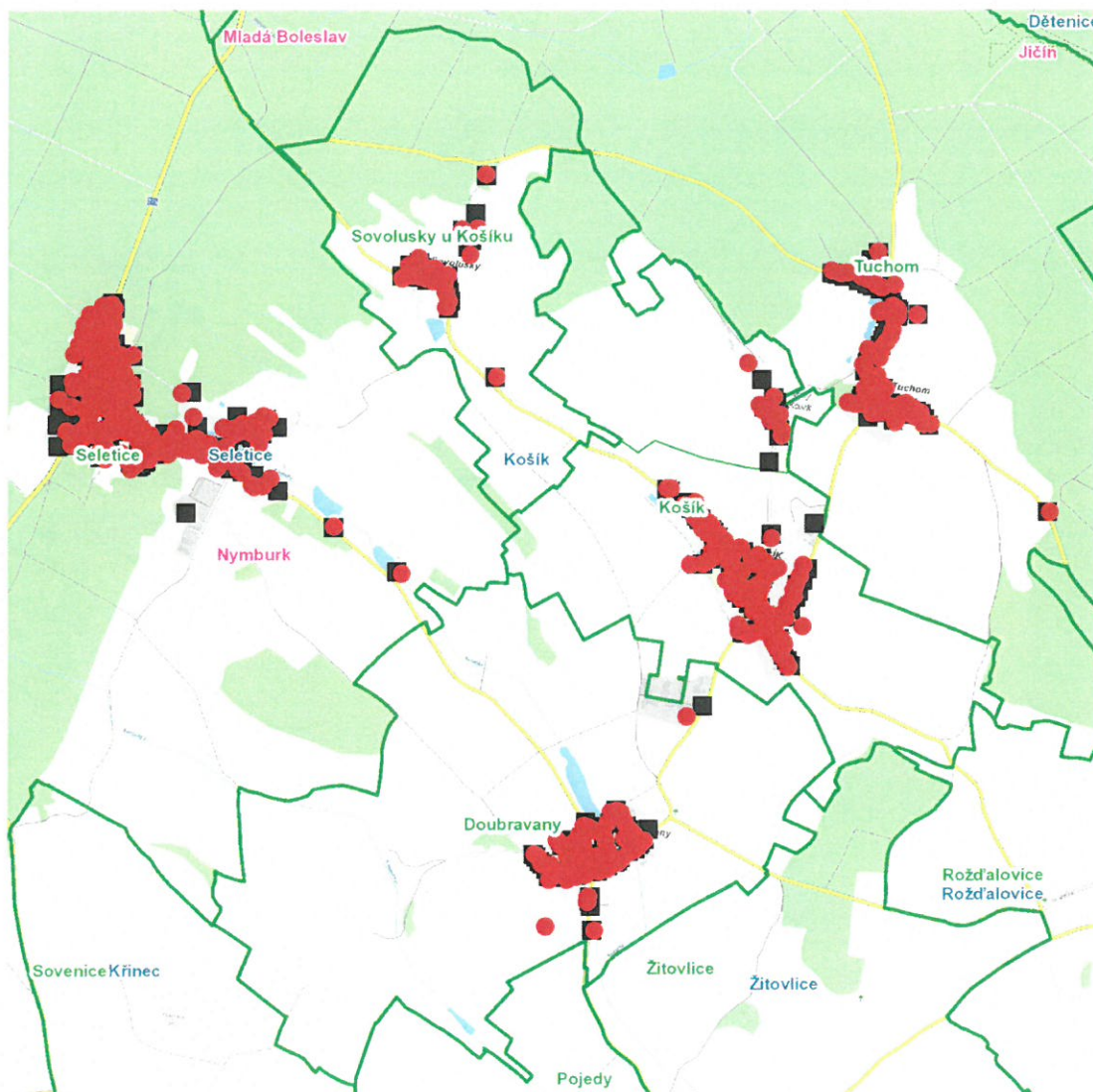
Dotčené zařízení distribuční soustavy je nutné i v době odstávky považovat za zařízení pod napětím, a proto vás žádáme o dodržení všech zásad bezpečnosti a provedení opatření potřebných k zamezení případných škod na zdraví a majetku. | Provozovatelé výroben elektřiny jsou povinni zajistit přerušení dodávky elektřiny z výroby do vypnutého úseku distribuční soustavy.

NEJDE VÁM ELEKTŘINA...

TIP: Registrujte se zdarma na www.cezdistribuce.cz/sluzba a informace o odstávkách elektřiny budete dostávat e-mailem nebo SMS. U poruch zasíláme SMS s předpokládanou dobou obnovení dodávek. | Aktuální stav dodávek elektřiny na konkrétní adrese zjistíte snadno, rychle a bez registrace na portále **Bez Štávy** (www.bezstavy.cz).



dne **24. 5. 2023** od **7:30** do **16:30** hodin



Orientační mapový podklad odstávkou dotčených lokalit

VYSVĚTLIVKY

- – adresy dotčené odstávkou elektřiny
- – místa připojení k elektrické síti dotčená odstávkou

INFORMACE ZASLÁNA

IDDS: rxiaqcn (Obec Košík)

IDDS: 73mapvt (Obec Seletice)